

UnicTM -TXN

EN AV VÄRLDENS EFFEKTIVASTE FASTIGHETS-
PANNOR FÖR PELLETS, GAS OCH OLJA



*Utvecklad tillsammans
med en stark partner:
UNICAL, www.unical-ag.com*

FLIK: 4-0601-279

En av världens bästa fastighetspannor för pelletseldning

Euronoms UNIC-TXN är en fastighetspanna avsedd för eldning med olika bränslen, såsom pellets, bio- eller petroleumolja och olika typer av gas.

Den är konstruerad med ett cylindriskt flammrum, med flammen i centrum.

Därefter en eller flera returpassage i stortub samt slutligen konvektionstuber i tredje passage. En dylik konstruktion benämns ofta trestråkspanna och har den stora fördelen, miljömässigt, att man får bättre kontroll över kväveoxid (NOx) bildningen från en modern brännare då man inte tar rökgaserna i retur över flammen en andra gång som i äldre "säckeldade" fastighetspannor.

Material

Rökgastuberna är tillverkade av 4 mm tjocka tryckkärilstuber av utvalt material medan pannan i övrigt är utförd av tryckkärilsklassad stålplåt.

Materialet till turbulatorerna är av eldhärdigt specialstål.

Frontlucka

Den svängbara frontluckan har som standard gångjärnsupphängning både på höger och vänster sida och är lätt att växla. Frontluckans konstruktion är mycket kraftig, vilket bidrar till långvarig säker funktion. Luckan har tjock högvärdig isolering varför strålningsförlusterna blir små. Sotluckan finns rakt bakåt. Frontluckan och sotluckan har packningar, som tätar mot övertryck.

Isolering

Pannan har 80 mm obrännbar isolering runt manteln. Isoleringen är täckt med lackerade plåtar.

Arbetstryck

Pannan är utförd enligt gällande normer för varmvattenpannor och är avsedd för max 5 bars arbetstryck vid max. 110°C drifttemperatur.

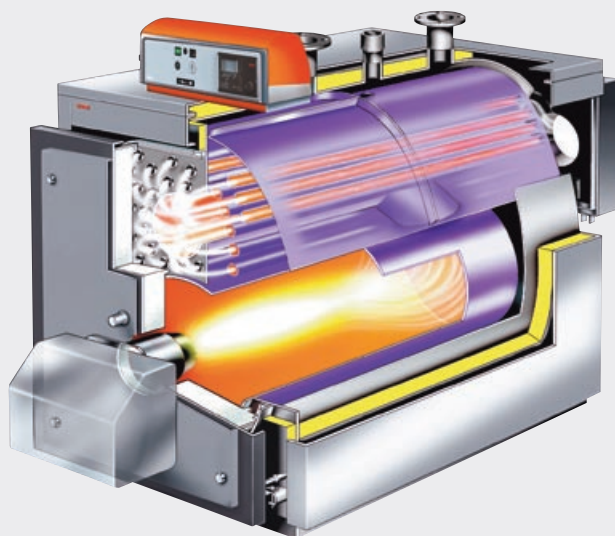
Vattencirkulation

Fram- och returledningarna är placerade på pannans baksida eller på pannans topp (se tekniska data).

Returvattnet återföres till en spridaranordning i pannans vattenrum, vilket ger jämn temperaturfördelning i pannvattnet så att eventuell korrosion förhindras.



Bilden visar UNIC-TXN med öppen frontlucka. Man kan se den rejäla isoleringen samt flammkammaren, stortuberna och de mindre konvektionstuberna. Denna konstruktion ger till resultat, lägre miljöpåverkan och bättre totalekonomi.



En genomskärning genom UNIC-TXN i full drift. Man ser hur förbränningen övergår i effektiva rökgaser som passerar pannan i tre stråk.



Manöverlådan har modern design och pryder sin plats samtidigt som den är funktionell

Lättnavigerad kontrollpanel

UNIC-TXN's manöverpanel på pannans topp innehåller all styrutrustning. En termostat styr brännaren, som startas och stoppas efter inställda värden på eldningsförloppet.

Ett överhettningsskydd övervakar kontinuerligt att temperaturen ej överskrider inställt värde

Följande ingår:

- Huvudbrytare
- Strömbrytare för brännare
- Strömbrytare för laddn.pump
- Drifttermostat
- Överhettningsskydd
- Panntermometer
- Plats för shuntautomatik

Mångsidig fastighetspanna - pellets, bioolja, petroleumolja eller gas



Här är en UNIC-TXN 150, med KMP's 50 kW brännare som varit igång en dryg eldnings-säsong med fint resultat. Verkningsgraden har uppmätts till 92-93% enligt samstämmiga uppgifter från installatör och fastighetsägare.

Tryckkärlsgodkännande

UNIC-TXN är konstruerade enligt Europeanormen och är CE-godkända.

Uppställning

För att underlätta för transport, med exempelvis gaffeltruck, är pannorna uppbyggda kring en kraftig ram av profiljärn i underkanten. Samtliga modeller är försedda med lyftöron på toppen.

Rökuttag

Som standard är rökuttagen runda med mått enligt tabell. På samtliga pannor sitter rökuttagen rakt bakåt. Se måtttabell.

Sotning

Man bör kontrollera sotbildningen med jämna mellanrum och vi behöver "dra" tuberna. Sotluckan på baksidan måste hållas åtkomlig.

Skorstensberäkning

För beräkning av skorsten - hör med oss.

Rökgastemperatur

Funktion av relativ belastning.

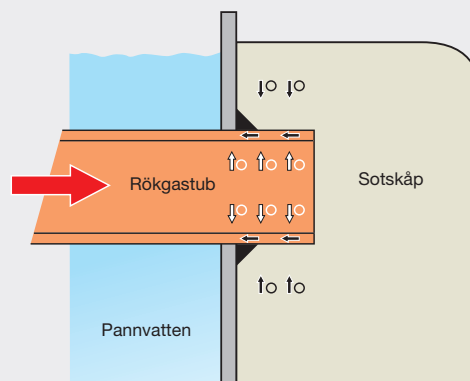
Om så erfordras kan rökgastemperaturen höjas genom ett antal turbulatorer uttages. Detta kan vara önskvärt under tidsperioder när pannan går med låg belastning.

Gasdrift UNIC-TXN

UNIC-TXN är konstruerad också för gasdrift. UNIC-TXN är konstruerade i enlighet med apparatdirektivet gas 90/396/CEE, samt effektivitetsdirektivet 92/42/CEE.

Leveransomfattning

Pannorna levereras med beklädnadsplåtar, isolering, styrlåda och sotningsredskap bipackat.



Smart konstruktion för att förhindra kondens i rökgastuberna.

Genom att låta rökgastuberna sticka ut i det varma sotskåpet erhålles en lokal temperaturförhöjning som förhindrar att eventuell kondens korrosivt skadar rökgastuberna.

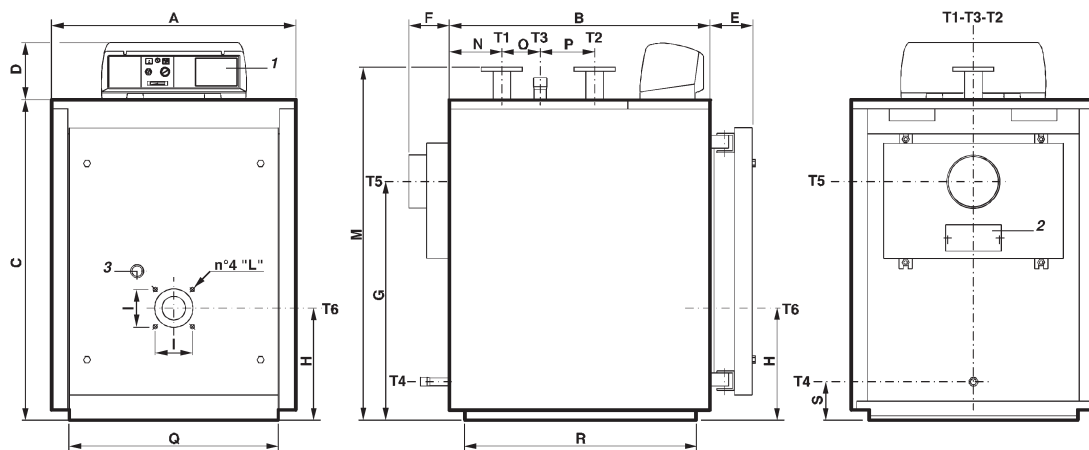


Tilläggsutrustning

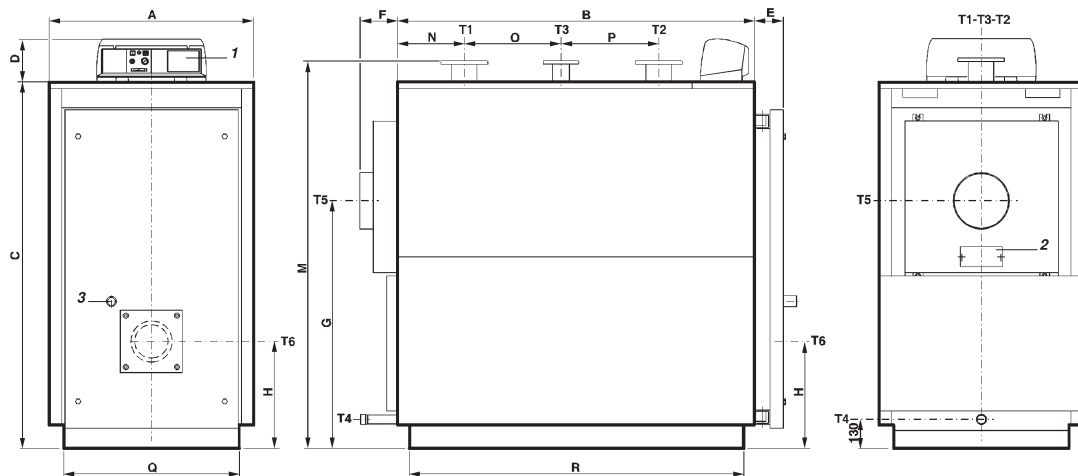
UNIC-TXN kan kompletteras med följande tilläggsutrustning:

- Brännare
- Brännarstyrning
- Ackumulatortank, ExoTank med eller utan varmvattenberedning (se sep. broschyr)
- Shuntventil - för mindre anläggning kan byggas på plats. Alternativt shuntning från tank.
- Shuntautomatik
- Cirkulationspump

UNIC-TXN 110-380



UNIC-TXN 500-840



- | | | |
|----------------------|------------------------------|-----------------------------|
| 1 Kontrollpanel | T1 Framledning | T4 Avtappning panna |
| 2 Inspektionslucka | T2 Returledning | T5 Anslutning röckkanal |
| 3 Synglas för flamma | T3 Anslutning expansionskärl | T6 Max. diameter brännarrör |

DIMENSIONER

Uteffekt max olja/gas kW	Rek. max uteffekt pellets kW	A	B	C	D	E	F	G	H	I	L	M	N	O	P	Q	R
Typ TX N 110	40	820	885	1082	190	140	145	748	380	120	M 8	1210	175	130	185	710	786
TX N 150	50	820	1145	1082	190	140	145	748	380	120	M 8	1210	175	390	185	710	1046
TX N 185	60	860	1080	1182	190	140	145	828	400	-	-	1310	215	210	250	750	981
TX N 225	75	860	1210	1182	190	140	145	828	400	-	-	1310	215	340	250	750	1111
TX N 300	100	890	1275	1352	190	140	145	928	440	-	-	1485	255	285	315	780	1177
TX N 380	125	890	1470	1352	190	140	145	928	440	-	-	1485	255	480	315	780	1372
TX N 500	170	920	1605	1645	190	140	170	1028	480	-	-	1740	298	435	440	790	1504
TX N 630	210	920	1800	1645	190	140	170	1028	480	-	-	1740	298	630	440	790	1699
TX N 730	250	920	1995	1645	190	140	170	1028	480	-	-	1740	298	825	440	790	1894
TX N 840	300	1120	2115	1432	190	195	195	1025	480	-	-	1540	298	945	440	1020	2014

UNIC-TXN tillverkas från TXN 65 till och med TXN 1900. Denna broschyr omfattar från TXN 110 till TXN 840. För övriga modeller kontakta oss.



Box 700 391 27 Kalmar SWEDEN
 Telefon 0480 - 221 20 Telefax 0480 - 870 17
 www.euronom.se info@euronom.se

ÅTERFÖRSÄLJARE: